

Dojdi šohajčku

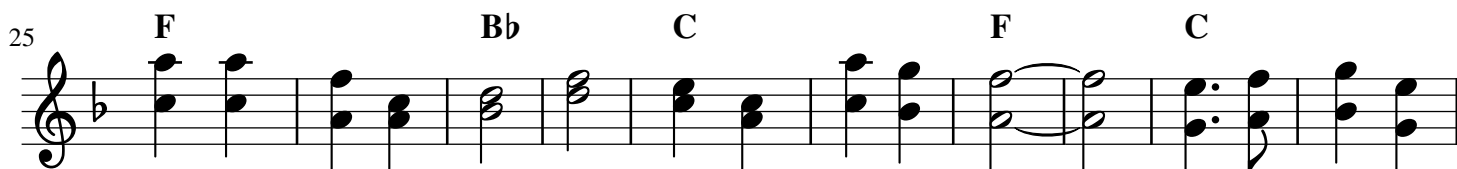
romantická balada se špatným koncem

Hudba: Lubomír Piskoř

Text: Lubomír Piskoř



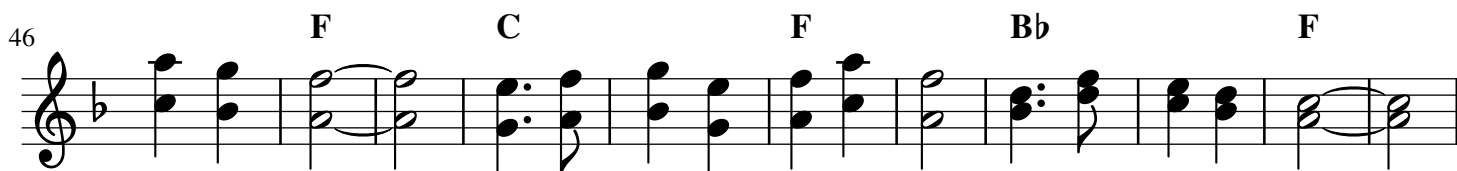
Doj di šo ha jíč ku, doj di ve čer k.nám,
 Já pod to o kén ko mi lá doj du rád,
 Slu neč ko za pad lo, hvěz dy sví ti ly,



sla d'oun kou hu bič ku já ti rá da dám. Doj di pod mé
 a tvo ji ma mič ky ne bu du se bát. Za tú kám na
 fra jár ka mu šep tá, pojd' sem můj mi lý. Po dej mi svo



o kén ko, na něj za tú kaj na na šu ma míč ku ty si
 o kén ko, ty mě při tu líš, a mo je sr dén ko lás kou
 ji ru ku, po hlad' mo jí tvář, půj dem do ko můr ky, u mě



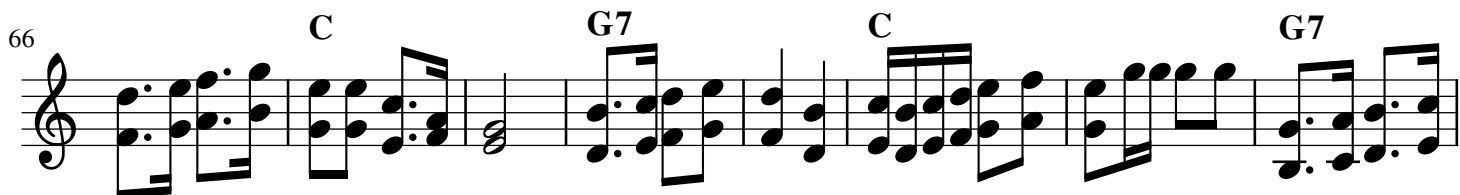
po zor daj. Doj di pod mé o kén ko, na něj za tú kaj
 o šá líš. Za tú kám na o kén ko, ty mě při tu líš,
 se scho váš. Po dej mi svo ji ru ku, po hlad' mo jí tvář,

57 **F** **Bb** **C** $\text{\textcircled{F}}$ **G7**

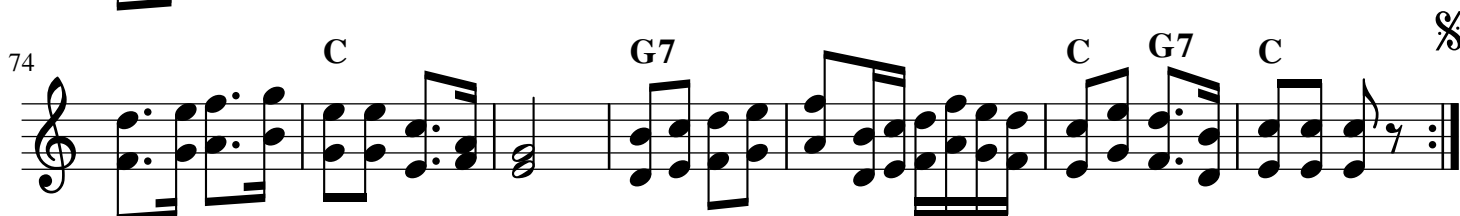


na na šu ma míč ku ty si po zor daj.
a mo je sr dén ko lás kou o šá líš.
plj dem do ko mŭr ky, u mě se scho

66 **C** **G7** **C** **G7**

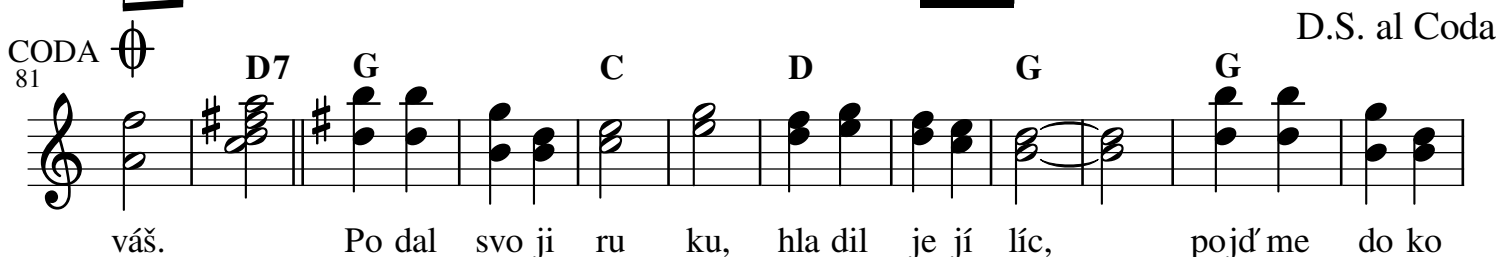


74 **C** **G7** **C** **G7** **C** $\text{\textcircled{C}}$



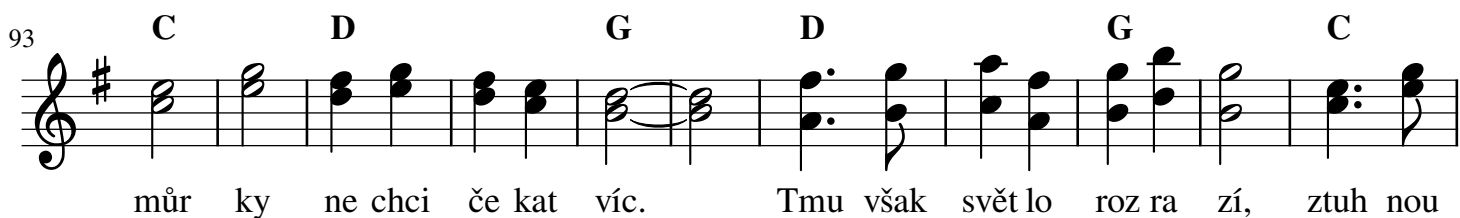
CODA $\text{\textcircled{C}}$ **D7** **G** **C** **D** **G** **G** **G** **D.S. al Coda**

81




váš. Po dal svo ji ru ku, hla dil je jí líc, pojd' me do ko

93 **C** **D** **G** **D** **G** **C**



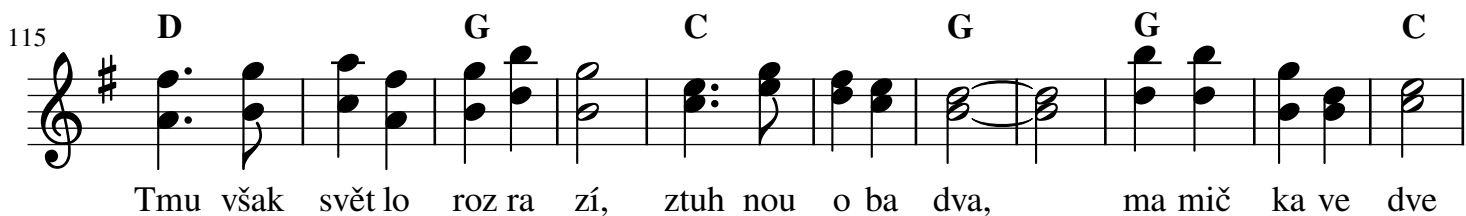
mŭr ky ne chci če kat víc. Tmu však svět lo roz ra zí, ztuh nou

104 **G** **G** **C** **D** **G**



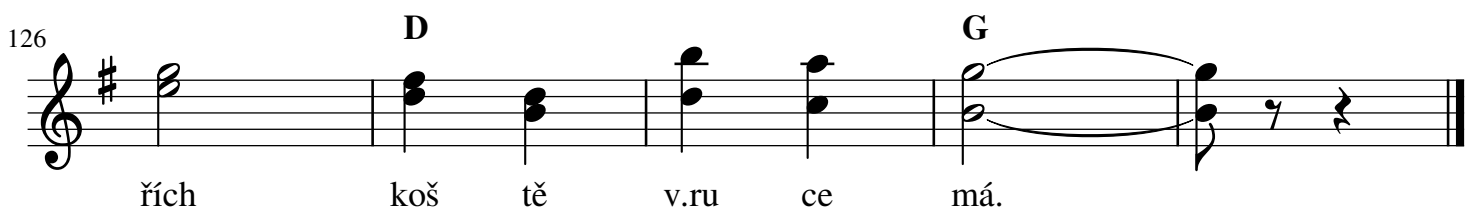
o ba dva, ma mič ka ve dve řích koš tě v.ru ce má.

115 **D** **G** **C** **G** **G** **C**



Tmu však svět lo roz ra zí, ztuh nou o ba dva, ma mič ka ve dve

126 **D** **G**



řích koš tě v.ru ce má.